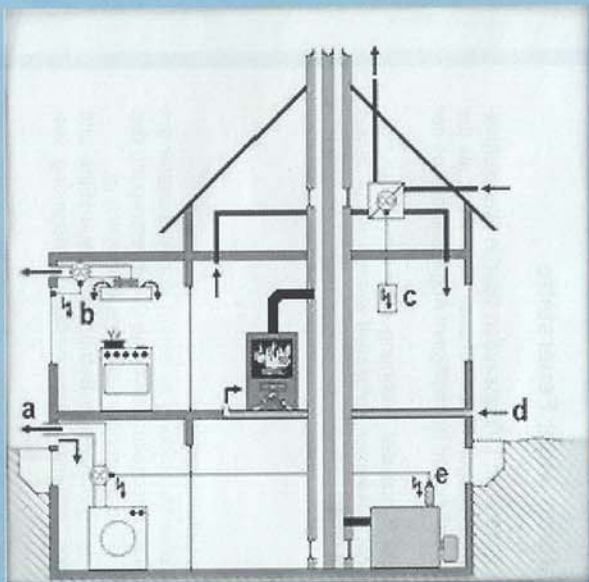


**Motorische Entlüftungen  
und Feuerstätten  
– was tun?**



- a. Zusätzliche Zuluftöffnung
- b. Fensterkontaktschalter
- c. Sicherheitseinrichtung mit Druckwächter
- d. Feuerstätte mit eigener Verbrennungsluftleitung
- e. Sicherheitsschalter zur Verriegelung zwischen Feuerstätte und Ventilator



**Zum Glück gibt's  
Ihren Schornsteinfeger**



**Ihre Sicherheit ist unser Ziel!  
Ihr Schornsteinfeger  
sagt Ihnen welche Maßnahmen  
erforderlich sind.**

**Qualitäts- und Umweltzertifikat**  
im Schornsteinfegerhandwerk für zufriedene Kunden



Integriertes Managementsystem, zertifiziert nach DIN EN ISO 9001 und 14001

2004 BFV Berufsbildungs- und Fachverlags GmbH  
des Bayer. Kaminkehrerhandwerks  
Tel. 089/543703-58 - Fax 089/543703-59  
bfv@schornstein.com  
Bestell - Nr. 7015



**Abgase**



**aus  
Feuerstätten**



### Dunstabzugshaube wider Feuerstätte

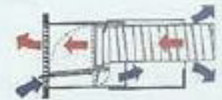
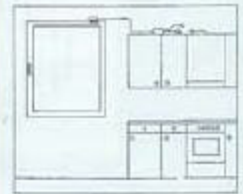
Ventilatoren, die in Dunstabzugsanlagen eingebaut sind, erzeugen einen höheren Unterdruck als der Schornstein. Es besteht deshalb die Gefahr von hochgiftigem Abgasaustritt aus der Feuerstätte.

Feuerstätten die ihre Verbrennungsluft aus der Wohnung oder einer Nutzungseinheit beziehen, dürfen deshalb in diesen Räumen nicht aufgestellt werden, wenn daraus Luft über eine Dunstabzugshaube abgesaugt wird.

#### Mögliche Alternativen

- Dunsthaube im Umluftbetrieb
- Die Dunsthaube wird über einen Kontaktschalter am Fensterrahmen per Kabel oder Funk so geschaltet, dass die Stromversorgung des Ventilators nur bei gekipptem oder geöffnetem Fenster möglich ist. Entsprechendes Luftvolumen kann nachströmen.
- Eigener Zuluftschacht aus dem Freien zur Dunsthaube, Abluft über einen Abluftkasten nach draußen.
- Als ergänzende Maßnahme: Einbau eines Doppelschachtes

### Abhilfe



Doppelschacht als Ergänzung



### Abluft-Wäschetrockner wider Feuerstätte

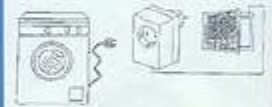
Ventilatoren, die in Abluft-Wäschetrockner eingebaut sind, erzeugen einen höheren Unterdruck als der Schornstein. Es besteht deshalb die Gefahr von hochgiftigem Abgasaustritt aus der Feuerstätte.

Feuerstätten die ihre Verbrennungsluft aus der Wohnung oder einer Nutzungseinheit beziehen, dürfen deshalb in diesen Räumen nicht aufgestellt werden, wenn daraus Luft über einen Abluft-Wäschetrockner abgesaugt wird.

#### Mögliche Alternativen

- Wäschetrockner im Kondensationsbetrieb
- Der Wäschetrockner wird über eine Steckdose mit Verbindung zu einem Kontaktschalter am Fensterrahmen per Kabel so geschaltet, dass die Stromversorgung des Trockners nur bei gekipptem oder geöffnetem Fenster möglich ist. Entsprechendes Luftvolumen kann nachströmen.

### Abhilfe



### Abluft-Ventilatoren wider Feuerstätte

Ventilatoren, die zur Entlüftung von Räumen Luft absaugen oder in Warmluftheizungen erwärmte Luft transportieren, erzeugen einen höheren Unterdruck als der Schornstein. Es besteht deshalb die Gefahr von hochgiftigem Abgasaustritt aus der Feuerstätte.

Feuerstätten die ihre Verbrennungsluft aus der Wohnung oder einer Nutzungseinheit beziehen, dürfen deshalb nicht in Räumen aufgestellt werden, wenn daraus Luft über einen Ventilator abgesaugt wird.

#### Mögliche Alternativen

- Abluft ohne mechanische Unterstützung
- Der Ventilator wird über eine Verbindung zu einem Kontaktschalter am Fensterrahmen per Kabel so geschaltet, dass die Stromversorgung des Ventilators nur bei gekipptem oder geöffnetem Fenster möglich ist.
- Bei Gashelzungen wird der gleichzeitige Betrieb von Feuerstätte und Ventilator durch eine entsprechende, gegenseitige Verriegelung verhindert.

### Abhilfe

